

EMCP 云平台组织架构与账号管理介绍



V1.0

河北蓝蜂信息科技有限公司

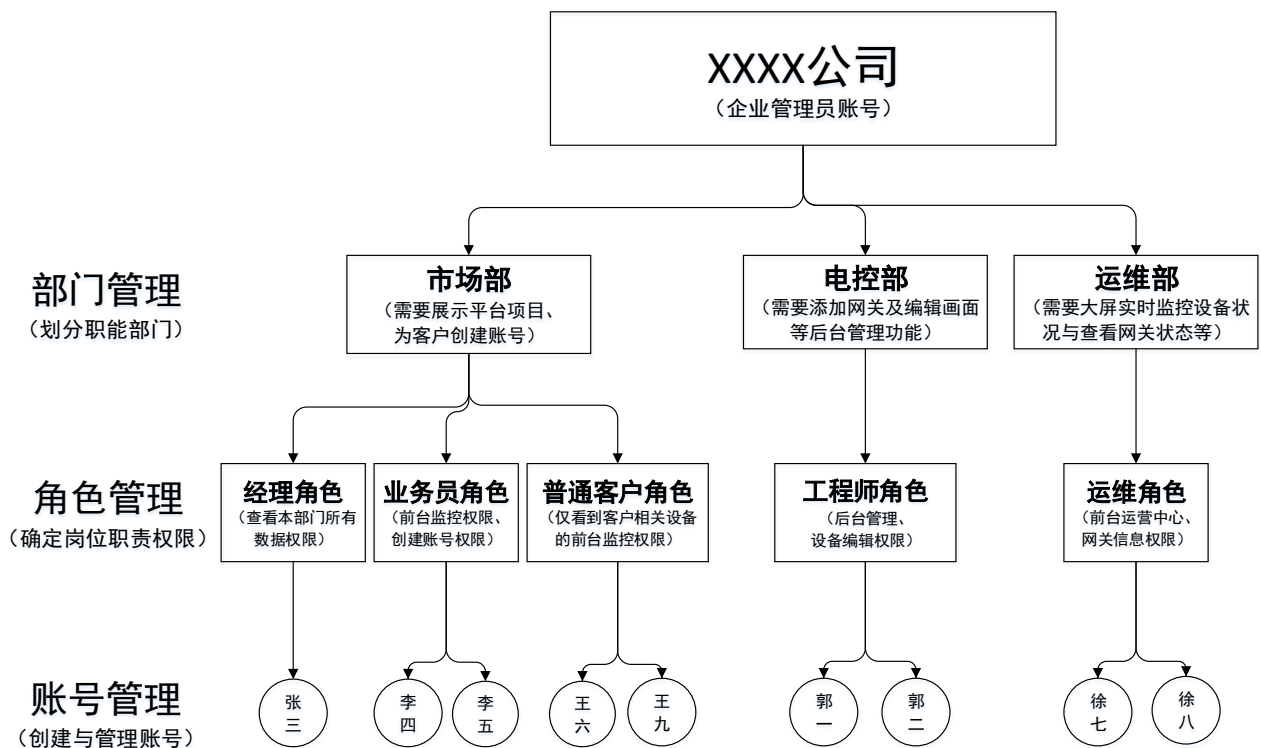
2021-05-22

EMCP 云平台组织架构与账号管理介绍

前言：本文档主要分两部分，第一部分是通过对一张组织架构的图来理解平台【组织架构】和【账号管理】之间的关系和作用，第二部分是简单介绍其下属功能的作用和应用。目的是让客户能够快速的理解云平台的账号和权限管理体系，更好的去理解更详细【组织架构】与【账号管理】相关的使用文档。

一. 一张图看懂【组织架构】与【账号管理】

云平台中【组织架构】和【账号管理】的两个功能是相辅相成的关系，两者共同构成了云平台账号和权限管理体系。【组织架构】下属有【部门管理】和【角色管理】，为账号提供了所属部门及岗位角色的权限。【账号管理】可以创建和维护账号，授权设备等。账号具体的使用权限，由**所属的角色**权限决定，**相同角色**下的不同账号，其权限是一致的，如图中账号“李四”和账号“李五”。



二. 【组织架构】与【账号管理】介绍

组织架构功能是为了让企业创建适合本企业管理云平台的组织架构，可以让企业不同的职能部门，来协同管理和维护平台，助力企业日常管理和生产生活。

2.1 部门管理

为企业划分职能部门，方便管理和维护不同部门下的账号。



1、可以添加和编辑部门信息

2、可以按部门查找和添加账号

3、可以对账号进行编辑、授权、禁用和修改密码等操作

用户名	角色	所属部门	联系人	联系电话	操作
王九	普通客户角色	市场部	lf		编辑 设备授权 运营中心授权 禁用 修改密码
王六	普通客户角色	市场部	lf		编辑 设备授权 运营中心授权 禁用 修改密码
李五	业务员角色	市场部	lf		编辑 设备授权 运营中心授权 禁用 修改密码
李四	业务员角色	市场部	lf		编辑 设备授权 运营中心授权 禁用 修改密码
张三	经理角色	市场部	lf		编辑 设备授权 运营中心授权 禁用 修改密码

2.2 角色管理

根据不同角色的岗位职责，创建不同的权限模板。相同角色下的不同账号，他们的权限都是一样的。

下图是“经理角色”和“普通客户角色”及其对应的权限设置。



可以看到本部门下面的所有数据

打钩的是此角色可以使用的功能

仅能看到本账号权限的数据

此角色仅能使用前台设备监控的功能，后台管理功能不可使用

2.3 账号管理

主要是用来创建和管理内部账号和外部账号。

后台管理 / 账号管理 / 内部账号管理

用户名、联系人 X 全部角色 XXXX企业 搜索 由我创建

创建新的账号

用户名	角色	所属部门	安全区	联系人	联系电话	邮箱	创建账号	详细地址	操作
徐八	运维角色	运维部		lf			testzc1		编辑 禁用 设备授权 运营中心授权 修改密码
徐七	运维角色	运维部		lf			testzc1		编辑 禁用 设备授权 运营中心授权 修改密码
郭二	工程师角色	电控部		lf			testzc1		编辑 禁用 设备授权 运营中心授权 修改密码
郭一	工程师角色	电控部		lf			testzc1		编辑 禁用 设备授权 运营中心授权 修改密码
王九	普通客户角色	市场部		lf			testzc1		编辑 禁用 设备授权 运营中心授权 修改密码
王六	普通客户角色	市场部		lf			testzc1		编辑 禁用 设备授权 运营中心授权 修改密码
李五	业务员角色	市场部		lf			testzc1		编辑 禁用 设备授权 运营中心授权 修改密码
李四	业务员角色	市场部		lf			testzc1		编辑 禁用 设备授权 运营中心授权 修改密码
张三	经理角色	市场部		lf			testzc1		编辑 禁用 设备授权 运营中心授权 修改密码

共有9条，每页显示：10条 1 GO

用来登录平台的账号

划分不同的部门，更方便查找和管理账号以及进行不同部门权限的划分

选择角色就是选择权限模板，相同角色的账号，其权限是相同的

可以对账号进行编辑、禁用、授权和修改密码等操作

2.4 内部账号和外部账号的区别

这里的“内部”与“外部”是通过数据池来区分的，所有的内部账号共用本企业的数据池，外部账号与内部账号不共用数据池，这里的数据池包括短信条数、绑定的模块数据、创建的设备数据、创建的数据规则数据、创建的运营中心数据等。

因为并不共用数据池，所以内部账号下的设备、数据规则、模块、运营中心不能授权给外部账号，反之亦然。本企业购买的短信条数需要单独分配给外部账号，外部账号才能使用。

给客户创建内部账号：一般情况下，如果仅给客户展示设备，不需要客户进行后台编辑功能，应给客户创建普通角色的内部账号。

给客户创建外部账号：如果本公司仅是模块的经销商，不参与网关的使用与维护，而真正管理、使用和维护的都是客户，适合给客户创建外部账号。

河北蓝蜂信息科技有限公司

技术支持：400-808-6168

官方网站：www.lanfengkeji.com